



universität
wien

Qualitätssicherung

An:
Mag. Dr. Topal-Gökceli
persönlich

Lukas Mitterauer

Dguqpf gt g'Gkpt lej wpi 'IÄt 'S wrk@uuklej gt wpi '''

******Wpkxgt uk@uut c'Ëg'7*

C/3232'Y kgp

V- 65/3/6499/3: 2'23''

H- 65/3/6499/; '3: 2''

gxcnwv kqB wpk:kgQ:eQ:v''

j wr <ly y y 0wpkxkgQ:eQ:vls ul''

Auswertungsbericht Lehrveranstaltungsevaluation an die Lehrenden

Sehr geehrte Frau Mag. Dr. Suzan Topal-Gökceli,

Als Anlage erhalten Sie die Ergebnisse der automatisierten Auswertung der Lehrveranstaltungsevaluation W18 zur Veranstaltung Übung aus Europarecht (18W-03-030475-01) mit dem Fragebogen vom Typ 003-4-V5:

Im ersten Teil wird das Antwortverhalten der Studierenden detailliert dargestellt. Im zweiten Teil des Auswertungsberichts werden die Mittelwerte aller einzelnen Fragen aufgelistet. Der dritte Teil beinhaltet die Antworten zu den offenen Fragen.

Sie können eine Stellungnahme abgeben und Ihre Ergebnisse laufend einsehen unter <http://eval2.univie.ac.at/> (Der Zugang ist aus Sicherheitsgründen nur über das Universitätsnetz möglich. Wenn Sie von außerhalb der Universität auf die Daten zugreifen wollen, müssen Sie vorher eine vpn-Verbindung einrichten: <https://univpn.univie.ac.at/>). Zur Abgabe der Stellungnahme klicken Sie auf das Notizfeld hinter dem Lehrveranstaltungstitel. Die Stellungnahme wird im Ergebnisbericht auf der letzten Seite gespeichert.

Die Ergebnisse werden von uns aus technischen Gründen nur an die/den erstgenannten LV-LeiterIn übermittelt. Wurden auch andere LV-LeiterInnen mit dieser Umfrage mitevaluiert, bitten wir Sie, die Ergebnisse auch an Ihre KollegInnen weiter zu leiten.

Wir hoffen, die Ergebnisse stellen für Sie ein hilfreiches und konstruktives Feedback zur kontinuierlichen Weiterentwicklung Ihrer Lehrveranstaltung dar. Für Studierende ist es wichtig zu erfahren, was mit den Ergebnissen der LV-Evaluierung geschieht. Dies kann erreicht werden, wenn Sie den Studierenden Rückmeldung dazu geben, wie Sie die Evaluationsergebnisse aufgenommen haben und welche Änderungen Sie vornehmen wollen.

Bei Rückfragen steht Ihnen die Besondere Einrichtung für Qualitätssicherung gerne zur Verfügung (Tel.: 4277-18001 email: evaluation@univie.ac.at).

Mit freundlichen Grüßen

Lukas Mitterauer



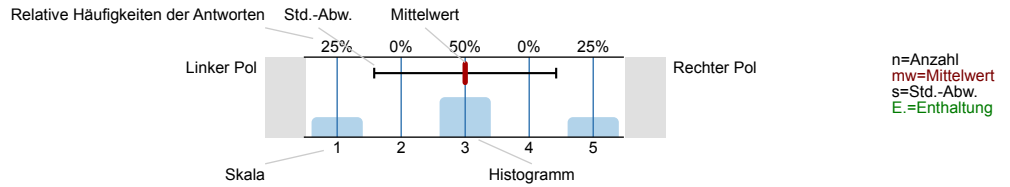
Suzan Topal-Gökceli

Übung aus Europarecht (18W-03-030475-01)
Erfasste Fragebögen = 27

Auswertungsteil der geschlossenen Fragen

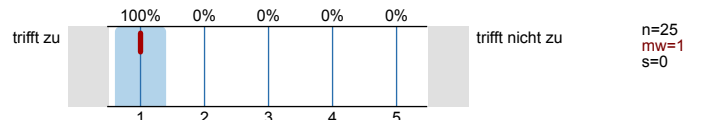
Legende

Fragestext

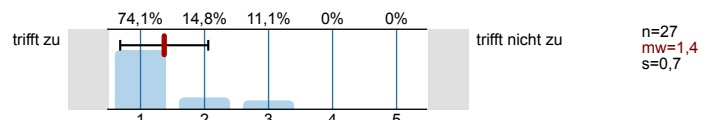


1. Universitätseinheitlicher Teil

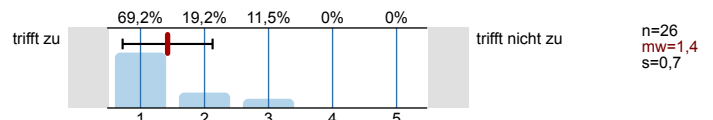
1.1) Zu Beginn der Lehrveranstaltung wurde ausreichend über Ziele, Inhalte und Beurteilungskriterien informiert.



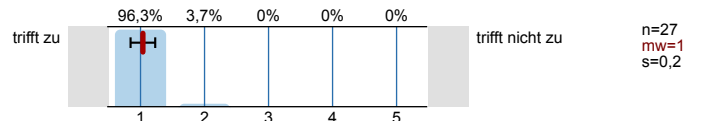
1.2) Die Inhalte der Lehrveranstaltung finde ich sehr interessant.



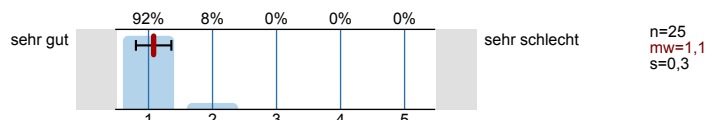
1.3) Die Lehrveranstaltung leistet für mich einen wichtigen Beitrag zur Erreichung meiner Studienziele.



1.4) Die/Den LehrveranstaltungsleiterIn empfinde ich als sehr motivierend.

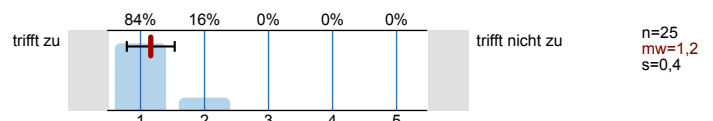


1.5) Gesamt gesehen halte ich die Lehrveranstaltung für

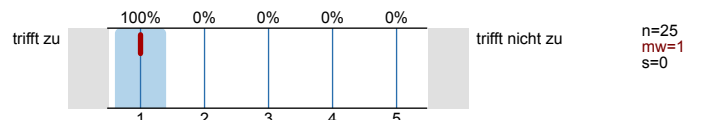


2. Fragen der Studienprogrammleitung

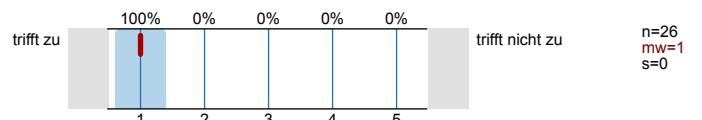
2.1) Die Übung ist inhaltlich gut strukturiert.



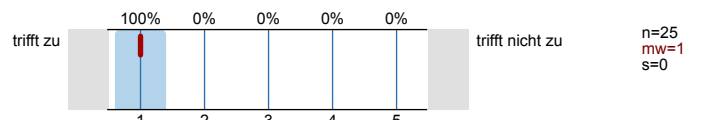
2.2) Die/Der Übungsleiter/in ist auf die einzelnen Stunden gut vorbereitet.



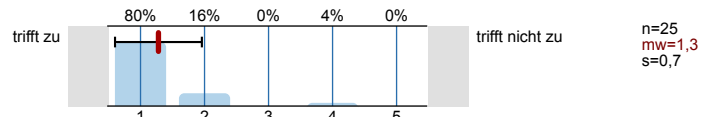
2.3) Die Teilnehmer/innen werden zur laufenden aktiven Mitarbeit angeregt.



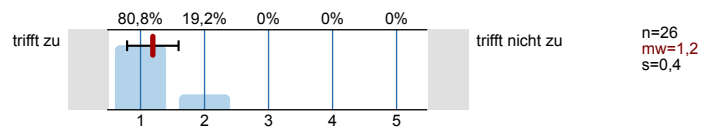
2.4) Die/Der Übungsleiter/in geht auf die Beiträge der Teilnehmer/innen ein und kann sie in den Übungsablauf einbeziehen.



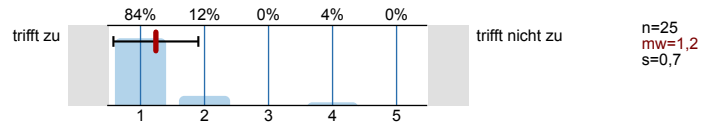
2.5) Auch komplizierte Fälle werden klar und verständlich erklärt.



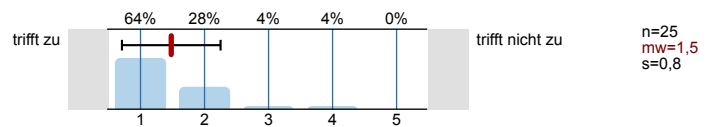
2.6) Es besteht ausreichend Frage- und Diskussionsmöglichkeit zur Vertiefung des Stoffverständnisses.



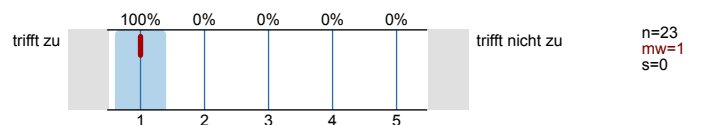
2.7) Die behandelten Fälle werden kritisch von verschiedenen Seiten beleuchtet.



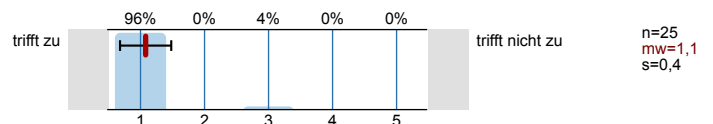
2.8) Die Übung wird regelmäßig und pünktlich abgehalten.



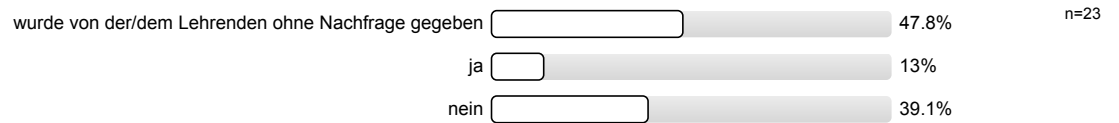
2.9) Die/Der Übungsleiter/in behandelt die Teilnehmer/innen respektvoll.



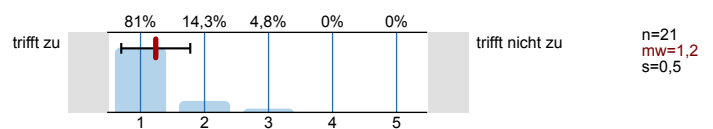
2.10) Die/Der Lehrende gibt auf Beiträge der Studierenden Feedback, geht auf die Studierenden ein und beantwortet ihre Fragen.



2.11) Haben Sie aktiv Feedback zu den einzelnen Teilleistungen eingefordert?



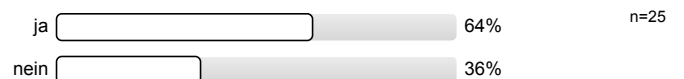
2.12) Das Feedback der/des Lehrenden zu meinen Beiträgen war produktiv und hilfreich.



2.13) Ich habe bereits Vorlesungen in diesem Fach absolviert.

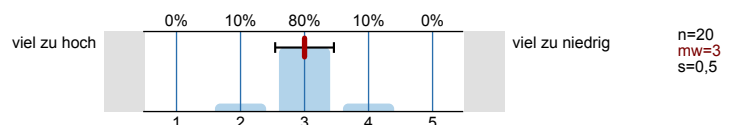


2.14) Befinden Sie sich in dem Studienabschnitt, dem die Pflichtübung zuzurechnen ist?

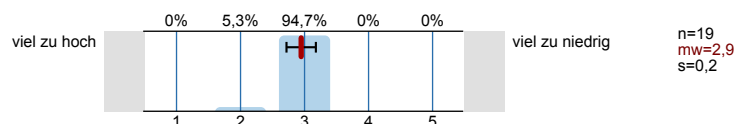


Bitte Fragen 2.15 und 2.16 nur beantworten, wenn Sie 2.13 und 2.14 mit "ja" beantwortet haben:

2.15) Die Geschwindigkeit in der Übung ist



2.16) Die an mich gestellten Anforderungen sind



3. Offene Fragen

Bitte geben Sie spezifische Kommentare (z.B.: Lob, Kritik, Anregungen) ab:

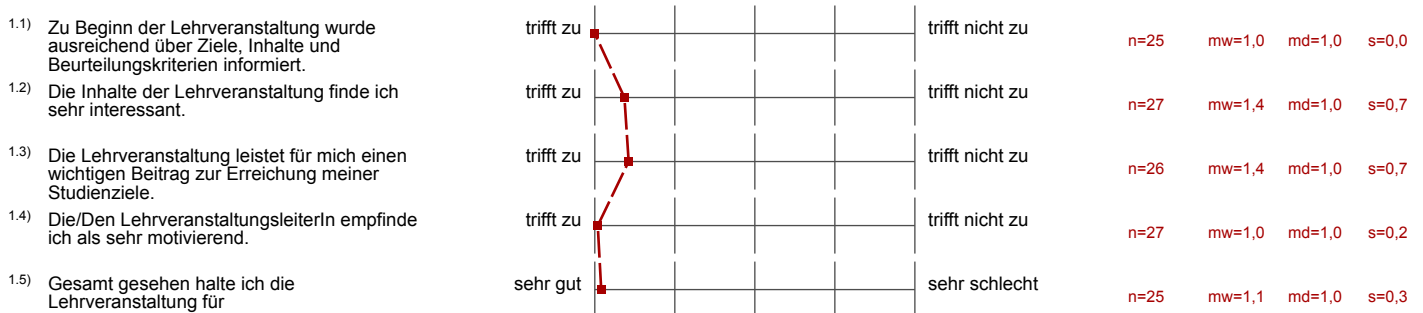
Profillinie

Teilbereich: SPL003 - ReWi

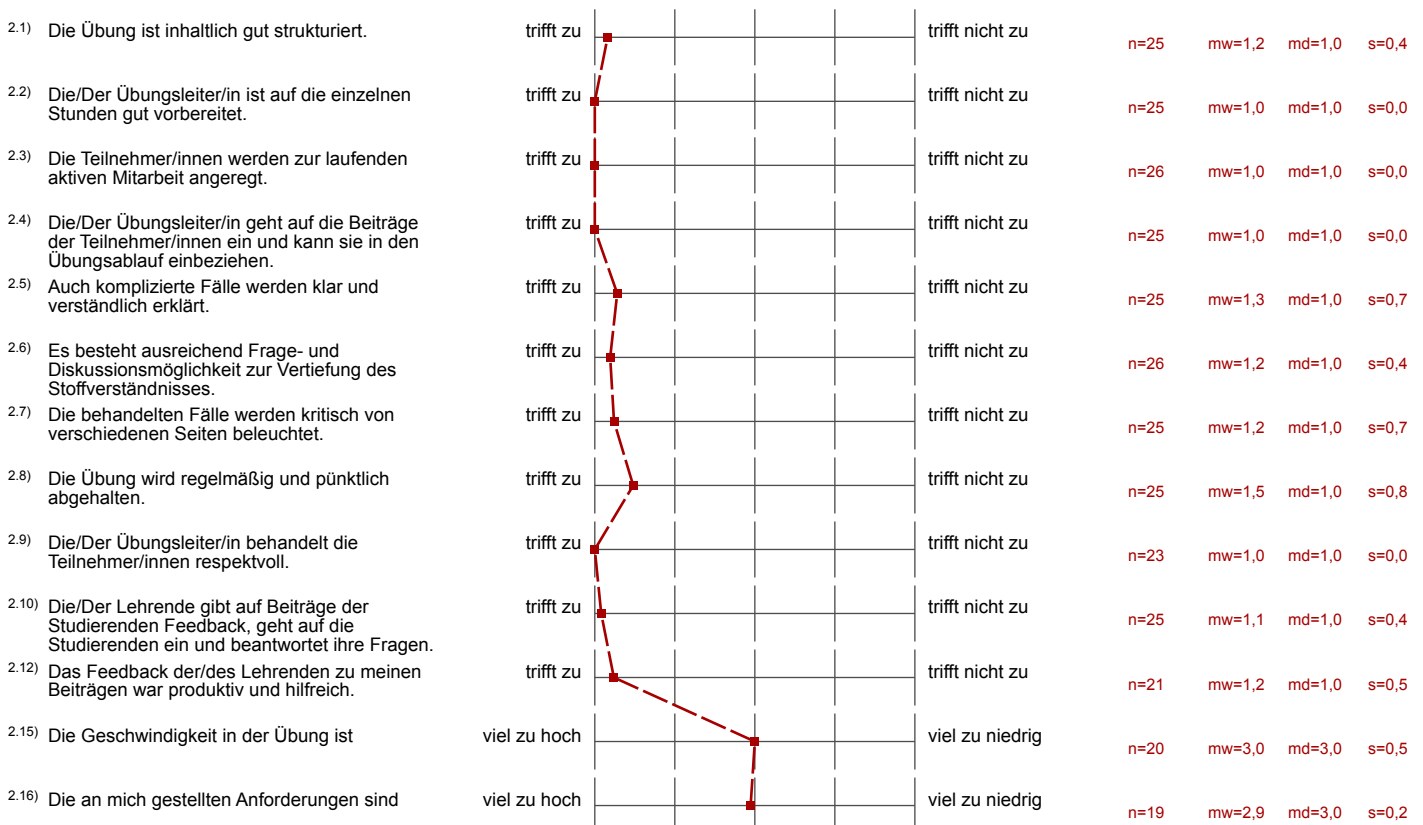
Name der/des Lehrenden: Mag. Dr. Suzan Topal-Gökceli
 Titel der Lehrveranstaltung: Übung aus Europarecht (18W-03-030475-01)
 (Name der Umfrage)

Verwendete Werte in der Profillinie: Mittelwert

1. Universitätseinheitlicher Teil



2. Fragen der Studienprogrammleitung



Auswertungsteil der offenen Fragen

3. Offene Fragen

3.1) Zur/Zum Lehrveranstaltungsleiter/in

Sehr motivierend, stets gut vorbereitet, Lehrveranstaltung ist sehr strukturiert aufgebaut, die Lehrveranstaltungstermin legt zur Mitarbeit an insgesamt sehr positiv, sehr und energisch

tolle LV, sehr motivierend abgehalten. Mir gefällt zudem, dass Hintergrund so ausführlich erläutert werden und der Fokus auf Verständnis und Zusammenhängen liegt. Ganz großartig!

Sehr höflich, respektvoll, motiviert

Obwohl das Thema der Lehrveranstaltung, nicht mein Lieblingssthema, ist, war die Lehrveranstaltung eine der besten die ich je besucht habe.

Sehr interaktive LV, Mitarbeit der Studierenden wird gefördert. Sehr angenehme Vortragweise

Keine sehr nette, kompetente ~~Professur~~ Professorin hat ein großes Wissen über Europarecht und kann es sehr gut erklären!

sehr kompetent; erklärt unheimlich gut; wiederholt immer wieder Sachen, um die Zusammenhänge zu verstehen;
Verleitet einen zur Mitarbeit; sehr freundlich und positiv

sehr nett und gut vorbereitet
gibt uns viele Materialien

sehr angenehm, weil positiv und motivierend.
 der einzige Kritikpunkt: auch als flüchtige Europäerin muss man, denke ich, nicht davon ausgehen, dass jeder einzelne Schritt, den eine große
 riesige Organisation setzt fehlerlos und positiv ist. Kritik wäre in diesem

Sehr motiviert & motivierend! Eine der besten LV-Leiterin bis jetzt.
 Gut gelaunt & sympathisch.

unglaublich motivierend, steckt mit ihrer Begeisterung richtig
 an und macht Lust auf Europarecht.

Sehr motivierend, strukturiert, gut vorbereitet

Dr. Topal-Gökceli vermittelt das Fach mit ganz besonderem
 Enthusiasmus.

Sehr gutes Erklärstil!
 Vielen Dank fürs Abhalten der LV!

Sehr motiviert & motivierend - Tempo SEHR hoch (manchmal etwas zu
 schnell); Unterlagen EXTREM hilfreich!

Sehr gute LV; alles wurde sehr verständlich & gut erklärt!

Sehr freundlich und respektvoll.

Beachtet in mehreren

Wünsche ein bisschen mehr

und ich mich auf
 Frage lange auf

jede Einheit / Band
 Antworten zu warten.

Sehr motivierend, gut für das Fach Europarecht

- Sehr motivierend und
- positive Einstellung!
- geht auf Fragen ein & nimmt aktuelle Beispiele

Frau Dr. Topal-Gökceli ist nicht nur fachlich sondern auch menschlich die Beste LV-Leiterin, welche ich bisher an diesem Institut angeknüpft habe.

- sehr motivierend, freundlich, verständlich
- arbeitet Problembereiche sehr präzise und nachvollziehbar auf.

Sehr nett, freundlich zu Studenten;

- o sehr motivierend! sehr gut den Inhalt der LV übermitteln - sehr viele praktische Beispiele
- Prof Topal-Gökceli ist wirklich äußerst sympathisch & immer positiv gestimmt! Ich würde sie sehr als LV-Leiterin

Eine der besten Lehrenden, die ich bis jetzt kennen habe. LV-Lernen erklärt gut, geht auf Fragen der Studierenden ein und motiviert auch. Im Großen und Ganzen bin ich sehr zufrieden

^{3.2)} Zum Inhalt der Lehrveranstaltung

Inhalt wird stets verständlich erklärt, selbst komplexe Inhalte werden äußerst einfach erklärt.
 Bei allen Unterlagen wurden zur Verfügung gestellt, somit wurde die Vorbereitung bzw. des Lernen für die Klausur erleichtert.

Sehr gut strukturiert, ~~vielen~~ divers

Angenehm breiter Überblick über die verschiedenen Teile des Unionsrecht

erfüllt alle Punkte

Sehr hilfreiche LV, gute Vorbereitung für die Prüfung

gut strukturiert und klar

Ich find es toll, dass wir spezifische Problembereiche person unter die Lupe genommen haben - ich habe das Gefühl, diese jetzt durchwischen zu haben.

Angenehm war, dass auch kurze Antworten / Mitarbeiterbeiträge gewertet wurden, man musste kein „Referat“ zum Fall halten.

Etwas durchdringender d. Inhalte nE aber gut gewählt

inhaltlich gut organisiert

Auch komplexe Themen verständlich und entsprechend ausführlich dargestellt worden!

Große Gebiete des Europarechts SEHR verständlich näher gebracht -
 sehr hilfreich zum Verständnis d. Materie

Es wird sehr viel dem doch sehr unüberrückten Niveau
 der Lehrveranstaltungen angepasst. Höhere Anforderungen
 sind oft vorteilhaft sogar etwas für Übung werden insbesondere Struktur
 der Möglichkeiten

Inhalt werden sehr genau erklärt, es wird sehr
 stark auf Verständnis gearbeitet. Manchmal wird
 ein bisschen zu viel diskutiert, 30 min für eine kleine Frage, die
 - Fälle sind sehr gut strukturiert werden

sehr gut aufgebaut

gut strukturiert;

^{3.3)} Zu den Rahmenbedingungen der Lehrveranstaltung

Sehr viel Material von Lehrveranstaltungen zur Verfügung gestellt.

Evtl. wären statt 2 Stk. auch 1,5 Stk. ausreichend, dafür eine Einheit mehr

alles ok

Fälle & weitere Materialien wurden kopiert & ausgeteilt,
das was auch gut.

Alles gut. Mit hätte eine bereit getellte Falllösung geholfen.
Auch wenns nur die Musterlösung eines Falles wär. Nökt wäre es
auch alle ausgeteilten Inhalte auf Moodle zu stellen.

U12 → Tische wirre

Toll, dass wir Fälle/Infos sogar ausgedruckt bekommen haben.
Zusätzliche Infos (z.B. Präferenzen, Rechtsprechung) sind sehr hilfreich.

Inne optimal.
Viel Material
mit Moodle wäre nicht inne die aktuelle Fälle hochzuladen.

Alles in Ordnung, *

Sehr gut

regelmäßig, angenehme Zeit
alle Unterlagen auf Moodle + ausgedruckt
↳ DANKE

angenehme Uhrzeit 11⁰⁰-13⁰⁰
ausreichend Platz